

セボ

CATALOGUE

セボ総合カタログ



東洋薬化学工業株式会社

PROLOG

ごあいさつ

剝離剤・防錆剤CeBoの(セボ)の沿革

人類の歴史は、鉄の発見にあったことを教えています。依頼6,000年、人間が求め続けた科学の一つは、鉄の利点を、とすれば損う錆との闘いでした。

中世頃に、文書の保護保存として、羊皮紙を用いたことは古文書が現世まで残されていることでも知られております。これは、この羊皮の中に含まれている羊皮脂(ラノリン)が苛酷な湿度、温度に安定で、耐候性に秀れ、この保存の役目を果たしているわけです。

我社は、その性質に着目し戦後いち早く、純国産防錆剤として、ラノリンを主成分とする防錆剤を発売いたしました。この様な優れたラノリンも鉱油、溶剤に対する難溶性等の問題があります。それ等の問題の解決に成功して昭和31年にラノリン誘導体を主成分とした防錆剤で特許を得てその後防錆技術をもとに鋼製型枠の防錆剝離剤として発売し幅広い分野に使用され御好評を得てまいりました。

更に昨今の産業各分野に於ける技術革新に即応して、鋭意たゆまぬ研究と、品質の改良を重ねて参りました。その成果は確実に芽生え、あらゆる分野で信頼される剝離剤・防錆剤CeBoとして皆様のお役に立っております。

PROFILE

会社概要

 東洋薬化学工業株式会社

TOYO PHARMACHEMICAL CO,LTD

本社所在地 〒174-0043 東京都板橋区坂下3丁目33番2号
TEL (03) 3969-2584 (代表)
FAX (03) 3969-2585

設 立 昭和27年12月

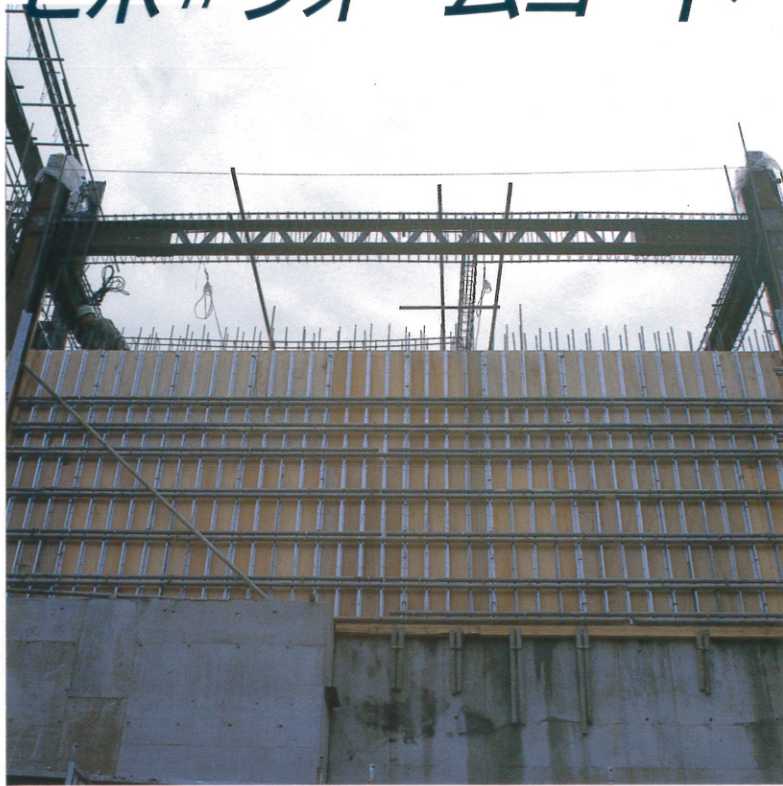
資 本 金 1,000万円

セボ製品一覧表

型枠剥離剤	適用型枠						
製品名	鋼製	生合板	コート型枠	アルミ・ステンレス	亜鉛メッキ	セントル	二次製品
油性原液使用 #フォームコート	◎	◎	◎	○	○		○
#400	◎	◎	◎	○	○		○
#460		◎					
#セントルコート	○		○			◎	
#PC-30改	○	○					ゴム型枠
速乾性原液使用 #AZ-3	○		○	◎	◎		
水溶性タイプ #1000		◎	○	ステンレス○			
#WS1000		○			発泡スチロール型枠用		
#PC1	○		○	○	○		◎
水・灯油希釈 #2000	◎	◎	◎				◎
型枠コート剤 #アイコート		◎					
#専用シンナー	アイコート希釈用シンナー						

#ハードナ20	コンクリート表面強化剤/ブリード・ボンド工法用打継処理剤
鉄筋用防錆剤 セボコート	鉄筋用防錆剤(6~8ヵ月)
塗布機具 8型スプレー	手動加圧式 許容量8ℓ
ローラーモップ	ローラー幅30cm(一尺)
コンテナボックス	許容量22ℓ

セボ#フォームコート



セボ #フォームコート

用途 鋼製型枠・合板型枠・樹脂コート型枠・軽金属型枠

垂鉛メッキ型枠・合成樹脂型枠

特徴 ●セボ#400の姉妹品で多目的剥離剤として特に経済性を重点的に考慮して開発した製品です。

●化学反応で剥離しますので各種の型枠に使用できます。

●各種型枠の耐久性を増加させます。

使用方法 ●セボ8型スプレー、ローラーモップ等で塗布して下さい。

●塗布面積 1ℓ当り15~20㎡

●荷姿 18ℓ/缶 200ℓ/ドラム缶

注意事項 ●原液で、塗布に必要な量だけ容器に入れ使用し、残った液は缶の中にゴミ・ホコリ・水分が入らないように戻し、冷暗所に保管して下さい。

セボ #400

用途 鋼製型枠・合板型枠・樹脂コート型枠・軽金属型枠

垂鉛メッキ型枠・合成樹脂型枠

特徴 ●化学反応で剥離しますので各種の型枠に使用できます。羊皮脂(ラノリン)を主成分とした添加剤の使用量が多いので鋼製型枠の保管用防錆剤としての使用ができ、合板型枠に使用しますと耐水性が強くなりますので各種型枠の耐久性を増加させます。

●化学反応で剥離しますので二次施工に影響はありません。

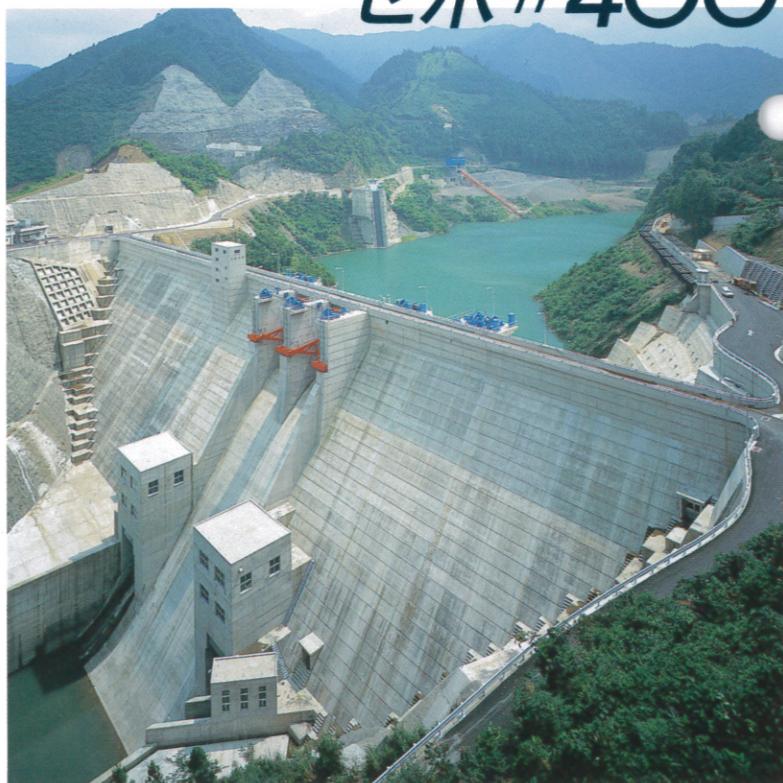
使用方法 ●セボ8スプレー、ローラーモップ等で塗布して下さい。

●塗布面積 1ℓ当り15~20㎡

●荷姿 18ℓ/缶 200ℓ/ドラム缶

注意事項 ●原液で、塗布に必要な量だけ容器に入れ使用し、残った液は缶の中にゴミ・ホコリ・水分が入らないように戻し、冷暗所に保管して下さい。

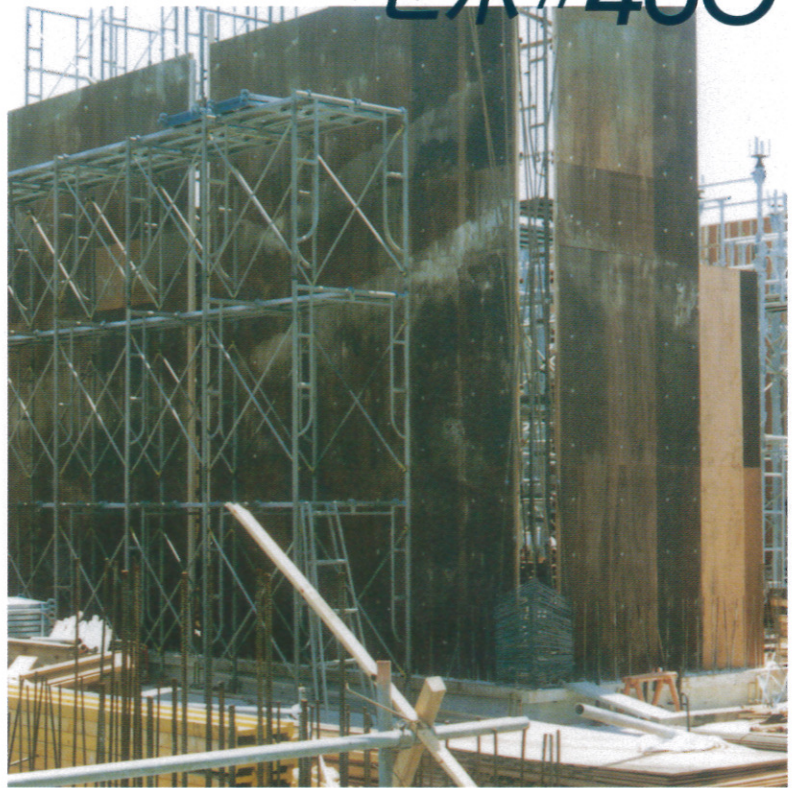
セボ#400



セボ#460

セボ#460

- 用途** 生合板型枠専用含浸剥離剤
- 特徴**
- 一度の塗布で平均3回の剥離ができますので経済的です。
 - 特殊成分配合の油性タイプですが一度の塗布で剥離転用毎に化学的に剥離しますので二次施工に影響ありません。
 - 生合板型枠の耐久性を増加させます。
- 使用方法**
- セボ8型スプレー、ローラーモップ等で塗布して下さい。
 - 塗布面積 1ℓ当り10～15㎡
 - 荷姿 18ℓ/缶 200ℓ/ドラム缶
- 注意事項**
- 原液で、塗布に必要な量だけ容器に入れ使用し、残った液は缶の中にゴミ・ホコリ・水分が入らないように戻し、冷暗所に保管して下さい。



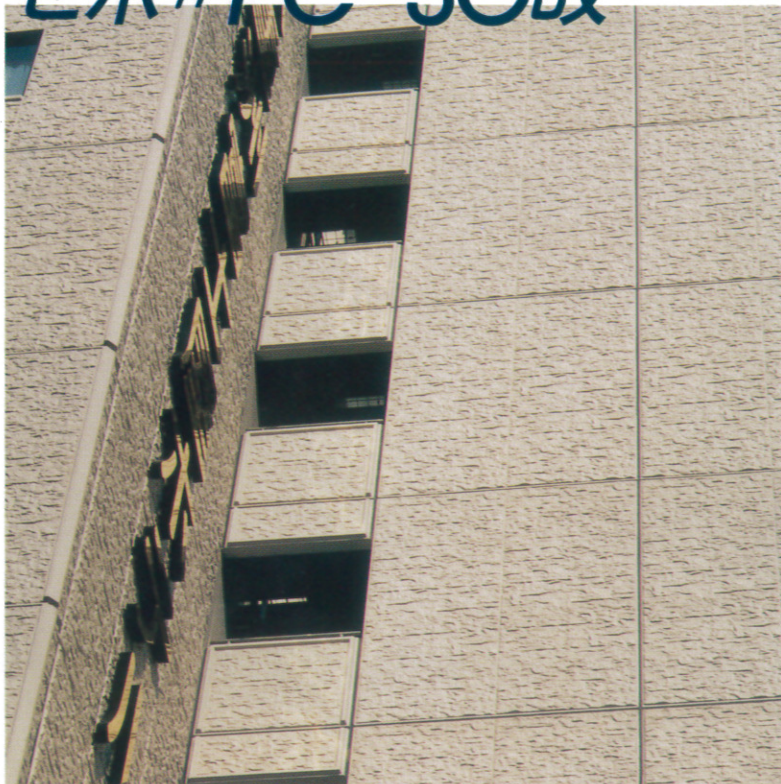
セボ#セントルコート



セボ#セントルコート

- 用途** 鋼製型枠・隧道型枠・隧道用樹脂コート型枠
- 特徴**
- 気散溶剤を一切含有していませんので火気に対する危険が少ないタイプです。
 - 樹脂コート型枠に使用しますと樹脂コート膜を保護し転用回数が増加します。(どの種類の樹脂コート膜でも完全乾燥後は浸したり、膨潤させたりいたしません。)
- 使用方法**
- セボ8型スプレー、ローラーモップ等で塗布して下さい。
 - 塗布面積 1ℓ当り10～15㎡
 - 荷姿 18ℓ/缶 200ℓ/ドラム缶
- 注意事項**
- 原液で、塗布に必要な量だけ容器に入れ使用し、残った液は缶の中にゴミ・ホコリ・水分が入らないように戻し、冷暗所に保管して下さい。

セボ#PC-30改



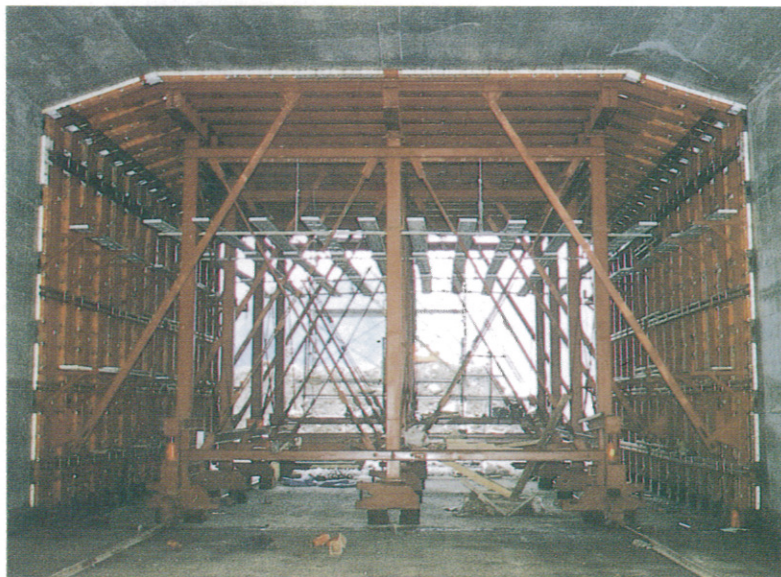
セボ#PC-30改

- 用途** ゴム型枠・鋼製型枠・合板型枠
- 特徴**
- ゴム型枠に最適な剥離剤です。
 - 化学反応で剥離しますので二次施工に影響ありません。
 - ゴム型枠の耐久性を増加させます。
- 使用方法**
- セボ8型スプレー、ローラーモップ等で塗布して下さい。
 - 塗布面積 1ℓ当り10～15㎡
 - 荷姿 18ℓ/缶 200ℓ/ドラム缶
- 注意事項**
- 原液で、塗布に必要な量だけ容器に入れ使用し、残った液は缶の中にゴミ・ホコリ・水分が入らないように戻し、冷暗所に保管して下さい。

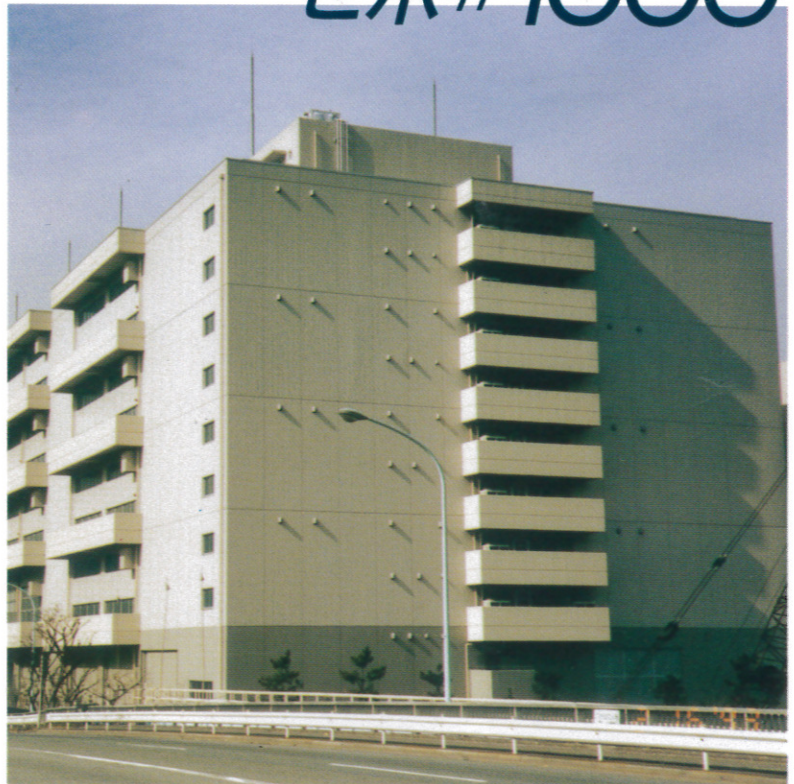
セボ#AZ-3

- 用途** 鋼製型枠・アルミ型枠・ステンレス型枠・亜鉛メッキ型枠各種コート型枠
- 特徴**
- 乳白色不透明の液体で塗布後短時間で乾燥し、皮膜を作ります。
 - 金属に対して安定で反応はおこしません。
 - 樹脂コート型枠に使用しますと樹脂コート膜を保護した転用回数が増加します。
 - 乾燥した被膜は無公害です。
- 使用方法**
- セボ8型スプレー、ローラーモップ等で塗布して下さい。
 - 塗布面積 1ℓ当り10～15㎡
 - 荷姿 18ℓ/缶 200ℓ/ドラム缶
- 注意事項**
- 原液で、塗布に必要な量だけ容器に入れ使用し、残った液は缶の中にゴミ・ホコリ・水分が入らないように戻し、冷暗所に保管して下さい。

セボ#AZ-3



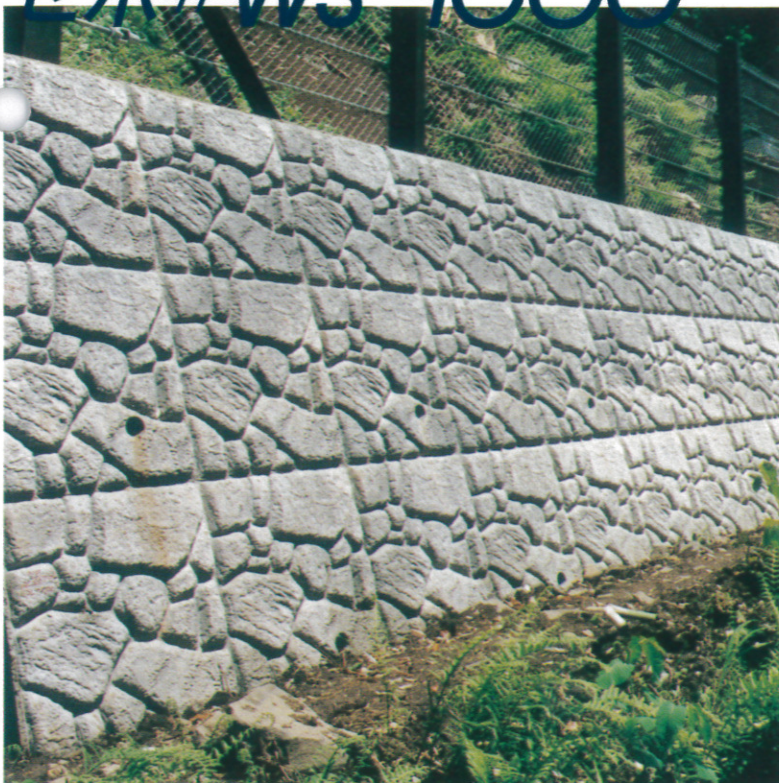
セボ#1000



セボ #1000

- 用途** 合板型枠・樹脂コート型枠・ステンレス型枠
- 特徴**
- 水で5～10倍に希釈して使用する経済的な剥離剤です。
 - 水溶性剥離剤ですので二次施工に影響ありません。
 - 油性タイプよりピンホールがすくなくコンクリート面が美しく仕上がります。
- 使用方法**
- セボ8型スプレー、ローラーモップ等で塗布して下さい。
 - 塗布面積 希釈液1ℓ当り10～15㎡
 - 荷姿 18ℓ/缶 200ℓ/ドラム缶
- 注意事項**
- 原液で使用しないで下さい。使用前によく攪拌して下さい。

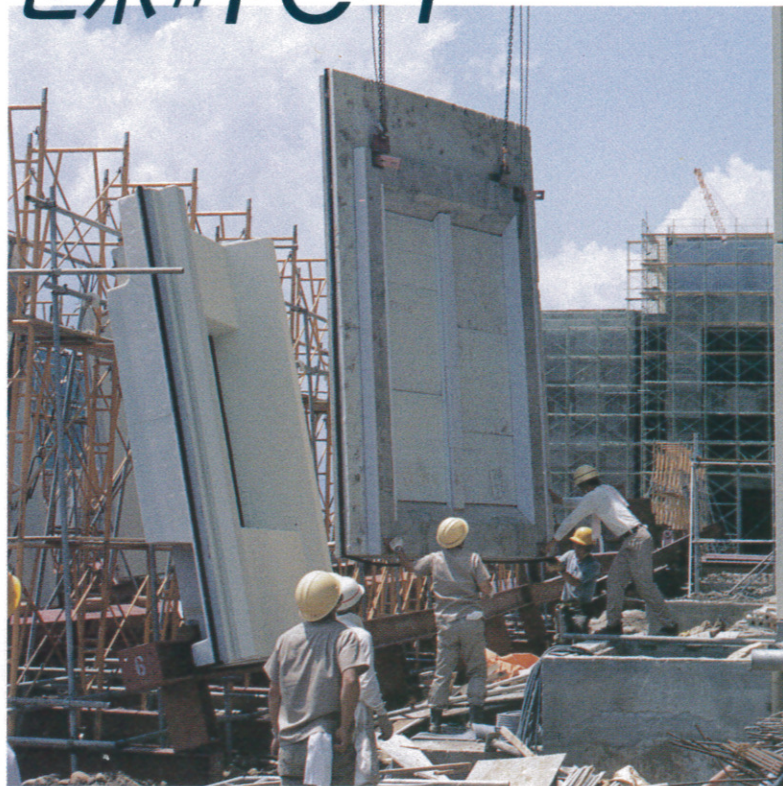
セボ#WS-1000



セボ #WS-1000

- 用途** ウォールストーン型枠(発泡スチロールも使用可)・合板型枠
- 特徴**
- 乳白色エマルジョンタイプの剥離剤です。
 - 使用時に水と1:1で希釈しますので経済的です。
 - 樹脂コート型枠に使用しますと樹脂コート膜を保護した転用回数が増加します。
 - 希釈液は非常に安定で分離や沈降をおこしません。
- 使用方法**
- セボ8型スプレー、ローラーモップ等で塗布して下さい。
 - 塗布面積 希釈液1ℓ当り10～15㎡
 - 荷姿 18ℓ/缶
- 注意事項**
- 水で希釈して御使用下さい。

セボ#PC-1



セボ#PC-1

用途 鋼製・アルミ・ステンレス・亜鉛メッキ・各種コート等の型枠

- 特徴**
- 乳白色不透明の液体です。
 - 塗布後短時間で乾燥し、被膜を作ります。
 - 被膜の上にスミ出しができ、タイル同時打使用の両面テープも貼れ、後で剥がしやすい被膜です。従って塵埃(ゴミ、ホコリ等)が型枠に付着しません。
 - 金属に対して安定で反応はおこしません。
 - 乾燥した被膜は無公害です。

使用方法 ●セボ8型スプレー、ローラーモップ等で塗布して下さい。

●塗布面積 1ℓ当り10~15㎡

●荷姿 200ℓ/ドラム缶

注意事項 ●型枠を油分のないようにポリッシュしてから塗布して下さい。

●乾燥した膜は見えにくいので塗り忘れのないようにして下さい。

●原液で使用し、他の油性の剥離剤と併用しないで下さい。

●雨中での塗布はしないで下さい。

セボ#2000

用途 鋼製型枠・合板型枠・樹脂コート型枠・樹脂型枠

特徴 ●水で7~8倍に、灯油で10~20倍に希釈して使用する経済的な剥離剤です。

- 水溶液の場合、表面張力が低いので鋼製型枠のヌレが非常によく塗布後水分が蒸発しますと再乳化しにくいタイプですので多少の雨では流れません。

使用方法 ●セボ8型スプレー、ローラーモップ等で塗布して下さい。

●塗布面積 希釈液1ℓ当り10~15㎡

●荷姿 18ℓ/缶 200ℓ/ドラム缶

注意事項 ●原液で使用しないで下さい。使用する前によく攪拌して下さい。

- 水道水で希釈して下さい、海水、硬水では使用できません。

セボ#2000



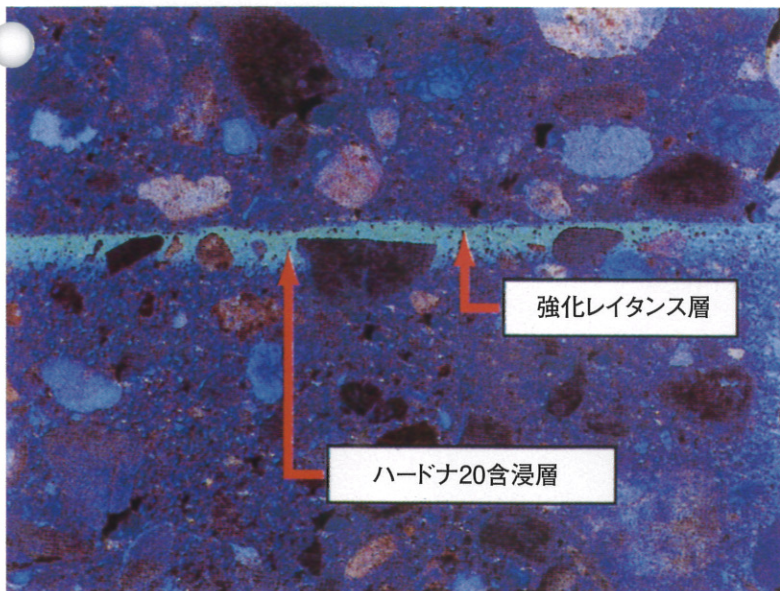
セボ#アイコート・専用シンナー

セボ#アイコート・専用シンナー

- 用途** 合板型枠・木製型枠用樹脂コーティング剤 (グレー色)
- 特徴**
- 型枠にコーティングしますと表面を保護し 4～5回転用でき剥離剤セボ#フォームコートを併用しますと転用回数が増えます。
 - コンクリート表面の硬化不良を防止し均一に仕上げます。
- 使用方法** ●専用シンナーで10～20%希釈してハケ・ローラーモップ等で塗布して下さい。道具は使用後シンナーで洗浄して下さい。
- 注意事項**
- 塗布面の油分、水分、汚れを除去し換気の良い所で火気厳禁にして塗布作業をしてください。雨天では作業しないで下さい。
 - 指触乾燥20分・硬化乾燥2時間・完全乾燥72時間(使用できるまでの時間)乾燥時間は夏・冬期では誤差があります。
 - 塗布面積 400cc/m²(2回塗り) 18ℓ缶で約45m²
 - 荷姿 アイコート18ℓ/缶 専用シンナー 16ℓ/缶



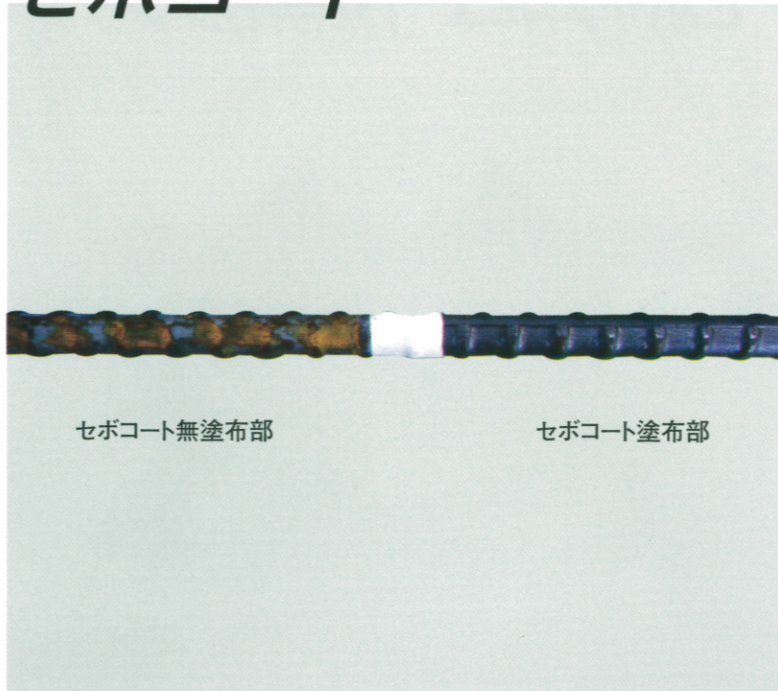
セボ#ハードナ20



セボ#ハードナ20

- 用途** コンクリート打継処理、表面処理、防塵処理
- 特徴**
- 鉄筋が輻射していて従来工法ではレイタンス処理出来ない部位も、簡易な作業で処理できます。
 - 従来のレイタンス処理と比較して、次の工程に早く入れるため工期短縮が図れます。
 - コンクリート表層にポリマーコンクリート層が形成されることにより、乾燥収縮によるヘアークラックの抑止に効果があります。
 - コンクリート表面のレイタンスを表面に固着します。
 - 耐摩耗性が向上し、防塵効果があります。
 - ハードナ20は液状で、その成分中に重金属等を含みませんので散布時に飛散せず施工者及び他の作業者にも影響ありません。
- 使用方法** ●ジョーロの散布穴を大きく(1mm程度)してコンクリート打設時に散布して下さい。(詳細は専用カタログ、技術資料をご覧ください。)
- 散布面積 300g～400g/m²
 - 荷姿 18kg/缶 1缶で約60m²分です。
- 注意事項** ●原液で使用して下さい。専用カタログをご覧ください。

セボコート



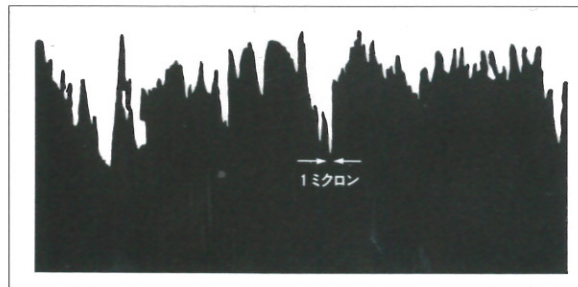
屋外暴露試験6ヶ月間

セボコート

- 用途** 鉄筋用防錆剤
- 特徴**
- 速乾性特殊樹脂被膜が暴露鉄筋の赤錆を防止、長期間(6ヶ月~8ヶ月)にわたり美観を維持します。
 - 被膜の除去することなく直接コンクリート打設出来ます。
 - 1液型、原液使用で作業が非常に容易です。(液の調合は不要)
- 使用方法**
- 原液でご使用。
 - 塗布面のゴミ、油脂類、その他の付着物を取り去ってから塗布する。
 - 塗布方法は浸漬、スプレー、刷毛塗り等で塗布する。
 - コンクリート面につけないよう注意する。
 - 塗布後20~30分間で指触乾燥の状態となります。
 - 塗布面積は1L当たり8~10㎡です。
 - 使用器具類はシンナーなどで洗浄後、保管する。
- 注意事項**
- 18L/石油缶
 - 労安法有機溶剤中毒予防規則の第2種有機溶剤に該当しますので取り扱い場所では換気を良くすること。
 - 消防法による危険物の第4類第2石油類に該当しますので火気を避けること。

セボ型枠用防錆剤

型枠防錆剤	屋 外	屋 内	被膜の性質	用 途
#302	15日以上	3ヶ月以上	乾性軟質膜	淡膜速乾性で剥離剤として使用できます。又アルミ・亜鉛メッキした大形鋼材にも最適です。
#106M	15日以上	3ヶ月以上	不乾性油膜	防錆剤、剥離剤兼用型。
#R-21	3ヶ月以上	6ヶ月以上	透明硬化樹脂膜	コンクリート型枠、大形鋼材の長期保存、着色をきらう機械、部品、一般鋼材。
#H-31	3ヶ月以上	1年以上	乾燥ワックス膜	長期防錆と剥離剤兼用型で乾燥した膜は水質汚染なく海中での施工可。



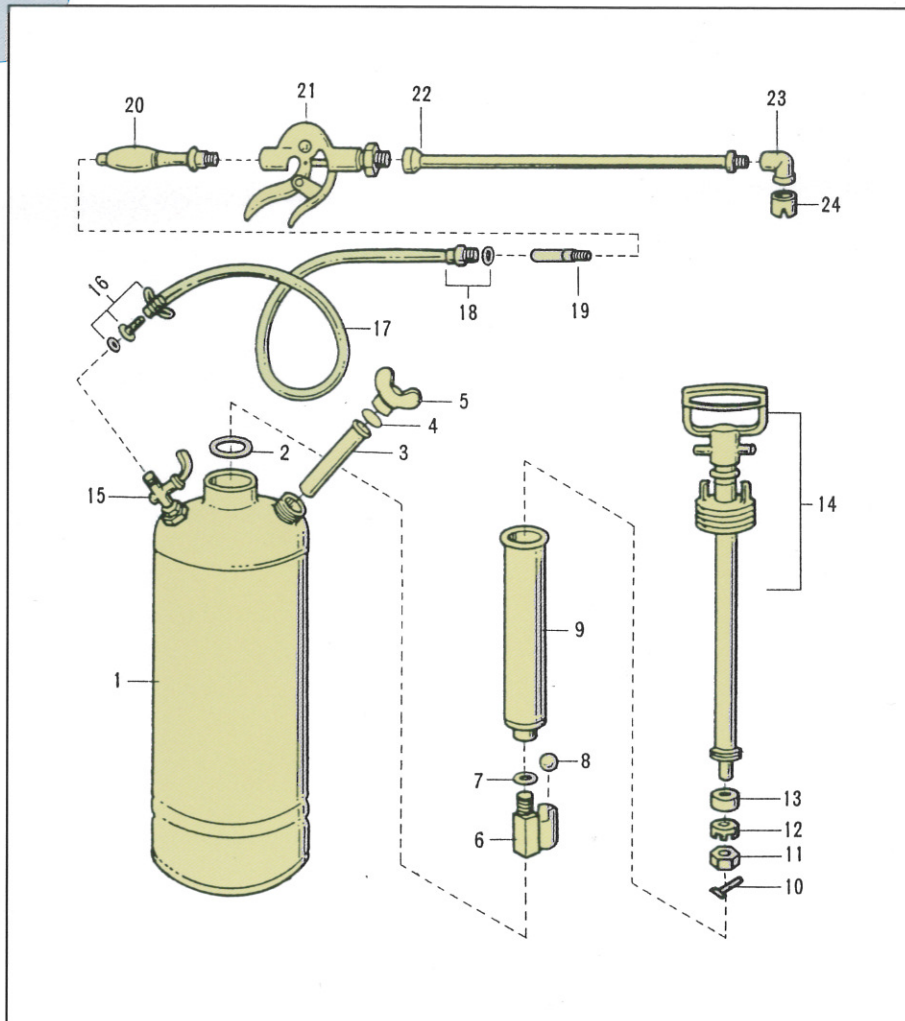
上記の写真は鏡の如く仕上げられた金属面の断面を電子顕微鏡で撮影したもので、恰もアルプスの山嶺の如く見えます。夏、特に雨季の場合この金属を2時間放置しますと、この写真の凹部に当る部分には空気中の湿気のため、発錆因子の水分が凝結して(勿論・肉眼で見える事ができません)数日後には肉眼で見える事ができる程に錆が発生致します。

塗布機具

全自動型セボ8型スプレー

- 特徴**
- 高級ステンレスSUS304(18cr-8ni)製なので耐蝕性にすぐれ、耐久性は絶大です。
 - 小型・軽量で構造も簡単です。誰でも、いつでも、どんな所にも簡単にご使用いただけます。また、清掃や分解組立も容易です。重量3.4kg、使用圧力7kg/cm
 - 圧力は手動でかけますが、残液量が極めて少なくなるまで噴霧できますので剥離剤の経済的な塗布作業ができます。
- 使用方法**
- 液入り口の蓋をあげ最大6.5lの液を入れて下さい。
 - ピストンの握り部分を止めフックから外し上下に動かし押せなくなるまで圧力をかけてから止めフックに固定して下さい。
 - 本体元コックのレバーを引き噴霧して下さい。
- 注意事項**
- スプレータンク内部にゴミ等が入らないようにして下さい。
 - 液の注入はタンク内の圧力をさげてから作業して下さい。
 - ノズルと防塵金具は時々、清掃手入れをして下さい。

手さげ8型



パーツリスト

- ① 手さげ8型本体
- ② ゴム丸パッキン
- ③ 水入口パイプ
- ④ 盲パッキン
- ⑤ 水入口蓋
- ⑥ 吐出弁
- ⑦ パッキン
- ⑧ 弁玉
- ⑨ シリンダパイプ
- ⑩ 割ピン
- ⑪ ピストン先リング
- ⑫ ピストンパッキン座金
- ⑬ ピストンパッキン(⑩を含む)
- ⑭ ピストン完備(⑩~⑬を含む)
- ⑮ 本体元コック完備
- ⑯ メス接手
- ⑰ ホース1.5m接続金具完備(⑯⑱を含む)
- ⑱ オス接手
- ⑲ ボーゾン金具
- ⑳ 握り
- ㉑ ピistolコック
- ㉒ ノズルパイプ
- ㉓ 大曲
- ㉔ セルジェットノズル
- ㉕ ホース5m接続金具完備
- ㉖ ホース10m接続金具完備
- ㉗ ホースの接続金具一組(⑯⑱)
- ㉘ 各部パッキン一組
- ㉙ 小丸パッキン(10枚セット)
- ㉚ 一頭口
- ㉛ ロート

PROLOG

ごあいさつ

剝離剤・防錆剤CeBoの(セボ)の沿革

人類の歴史は、鉄の発見にあったことを教えています。依頼6,000年、人間が求め続けた科学の一つは、鉄の利点を、ともすれば損う錆との闘いでした。

中世頃に、文書の保護保存として、羊皮紙を用いたことは古文書が現世まで残されていることでも知られております。これは、この羊皮の中に含まれている羊皮脂(ラノリン)が苛酷な湿度、温度に安定で、耐候性に秀れ、この保存の役目を果たしているわけです。

我社は、その性質に着目し戦後いち早く、純国産防錆剤として、ラノリンを主成分とする防錆剤を発売いたしました。この様な優れたラノリンも鉱油、溶剤に対する難溶性等の問題があります。それ等の問題の解決に成功して昭和31年にラノリン誘導体を主成分とした防錆剤で特許を得てその後防錆技術をもとに鋼製型枠の防錆剝離剤として発売し幅広い分野で使用され御好評を得てまいりました。

更に昨今の産業各分野に於ける技術革新に即応して、鋭意たゆまぬ研究と、品質の改良を重ねて参りました。その成果は確実に芽生え、あらゆる分野で信頼される剝離剤・防錆剤CeBoとして皆様のお役に立っております。

PROFILE

会社概要

 **東洋薬化学工業株式会社**

TOYO PHARMACHEMICAL CO.,LTD

本社所在地 〒174-0043 東京都板橋区坂下3丁目33番2号
TEL (03) 3969-2584 (代表)
FAX (03) 3969-2585

設 立 昭和27年12月

資 本 金 1,000万円

製造品目

- 剥離剤
一般土木、建築用
軽量発砲コンクリート剥離剤
- 耐摩耗床、防ジン、打継処理剤
- 防錆剤
- スプレータイプ
- 気化性防錆剤
- 防錆ワニス
- 水溶性防錆剤
- ソケット防錆剤
- 油溶性防錆添加剤
- 工業用ラリン
- 除錆剤
- ステンレスボルト焼付防止剤
スプレータイプ

取り扱い商品

- 剥離剤散布用スプレー
- ビニールポンプ、ロータリーポンプ
- ローラーモップ、コンテナBOX



岡部株式会社

〒131-8505 東京都墨田区向島 4-21-15
TEL03-3621-1611 FAX03-3621-1616
<http://www.okabe.co.jp>

北海道支店	☎011(873)7201	東京支店	☎03(3623)6441	中四国支店	☎082(254)4811	九州支店	☎092(624)5871
東北支店	☎022(288)7161	東京営業部	☎03(3623)8181	広島営業部	☎082(254)4811	福岡営業部	☎092(624)5886
福島事務所	☎024(932)2858	千葉営業部	☎043(238)1580	岡山営業部	☎086(273)5671	大分営業部	☎097(547)8861
盛岡営業部	☎019(637)7311	横浜営業部	☎045(651)1741	徳山営業部	☎0834(29)7040	長崎営業部	☎095(882)8282
信越支店	☎025(287)7711	名古屋支店	☎0568(71)6321	山陰営業部	☎0853(24)9856	宮崎営業部	☎0985(29)4965
新潟営業部	☎025(287)7711	静岡営業部	☎054(263)8881	四国営業部	☎087(841)0011	鹿児島営業部	☎099(260)0120
長野営業部	☎0268(25)1266	北陸営業部	☎076(238)7353	高松事務所	☎087(841)0011	沖縄支店	☎098(856)2700
北関東支店	☎0480(25)5656	関西支店	☎072(964)4123	松山事務所	☎089(943)5181		
営業部	☎0480(25)5656	大阪営業部	☎072(964)4123				
つくば事務所	☎029(857)3941	兵庫営業部	☎072(964)4123				
		京滋営業部	☎0774(43)2200				

製造元

東洋薬化学工業株式会社

〒174-0043
東京都板橋区坂下3丁目33番2号
TEL03-3969-2584(代表) FAX03-3969-2585

特約店